

**SALUTE E ALIMENTAZIONE****Alitosi: un segnale da considerare**

**D]** Il mio cane ha l'alito pesante, può dipendere dai denti?

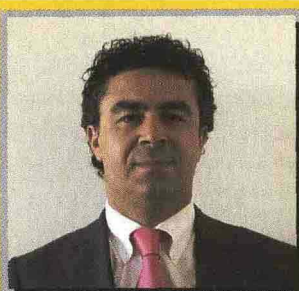
**R]** L'85% dei cani e il 75% dei gatti soffre di problemi dentali che possono avere ripercussioni sulla salute generale dei nostri amici. Alitosi, placca, tartaro

e gengiviti sono di comune riscontro in cani e gatti e aumentano con il passare degli anni. Il 90% dei proprietari non adotta a casa tecniche di igiene dentale quali: un'attività preventiva di pulizia quotidiana (spazzolino e dentifricio), l'adozione di una

corretta alimentazione e periodici controlli presso i medici veterinari. Tali misure preventive possono farci convivere con i nostri amici a quattro zampe anche a distanza ravvicinata... In merito all'utilizzo di alimenti in grado di ridurre il rischio di problemi dentali, le

ricordo che esistono prodotti formulati in base all'età, taglia e livello di attività del cane che contengono

una speciale miscela di minerali in grado di ridurre la formazione del tartaro di oltre il 50%, agendo durante e dopo i pasti del nostro amico.



Risponde  
**DONATO PALMIOTTI**  
medico veterinario e direttore tecnico Wonderfood S.p.A. distributore per l'Italia dei prodotti Eukanuba e Iams

