

# IL LUPO IN OGNI CANE

Il cane è l'animale domestico che presenta più varianti di aspetto, ma conserva molte delle caratteristiche del suo antenato selvaggio: il lupo. Dotato di sensi eccezionali per localizzare e catturare la preda, il cane può contare infatti su un udito e un olfatto straordinari oltre che su un campo visivo molto più ampio rispetto a quello dell'uomo. La sua testa e il cranio mantengono le peculiarità tipiche dei carnivori, denti appuntiti e mascelle potenti, mentre l'apparato digerente rappresenta un'ulteriore conferma del fatto che il cane si è evoluto dai carnivori: il suo apparato, infatti, è breve ed è strutturato per digerire proteine animali e grassi piuttosto che fibre e verdure.



“*In Eukanuba, proteine animali di alta qualità per alimentare il nostro amico secondo la sua natura di carnivoro*”

Ecco perché Eukanuba ritiene che la carne, e non i cereali, debba essere la prima fonte di proteine per il cane: le proteine animali sono infatti fondamentali per alimentarlo in base alla sua natura e favorire uno stato di salute e di benessere ottimali. Il 40% della massa del corpo di un cane è formato da muscoli e richiede un'alimentazione di alta qualità, ricca in particolare di proteine animali. Inoltre le proteine animali di alta qualità aiutano la naturale rigenerazione della cartilagine e il mantenimento di una muscolatura magra, favorendo così una mobilità e una funzionalità articolare ottimali. Ma non dimentichiamo che uno dei segni principali di salute e benessere di un cane è rappresentato dalla sua pelle e dal suo pelo: il mantello è composto quasi interamente da proteine (95%), e se l'alimentazione non ne contiene a sufficienza il pelo può cadere, inaridirsi o indebolirsi. È quindi importante includere nell'alimentazione ingredienti come pollo, agnello, pesce e uova, che forniscono un ele-



Le origini del cane risalgono a 65 milioni di anni fa: il miacide (*Miacis*) è infatti considerato uno dei carnivori più antichi e primitivi. Praticamente tutti i canidi vengono fatti discendere dal tomarco (*Tomarctus*), che visse 23-16 milioni di anni fa. L'apparizione del lupo (*Canis lupus*) è invece da datare attorno a 1-1,5 milioni di anni fa. L'odierno cane domestico (*Canis lupus familiaris*) si è evoluto dal lupo grazie all'uomo che ne ha fatto un ottimo compagno di vita.

*Dog's ancestry can be traced back 65 million years from primitive carnivores called miacids. Around 16-23 million years ago Tomarctus appeared from which nearly all canids descended and 1-1,5 million years ago the first identifiable wolf appeared. The domestic dog of today evolved from wolves selected by mankind as an able working companion for hunting, protection and subsequently companionship.*

## Eukanuba



**Alimentato secondo la sua natura**

CREDIAMO CHE LA CARNE - NON I CEREALI - DEBBA ESSERE LA PRIMA FONTE DI PROTEINE

*Feed him as nature intended*

dogs - food

**A WOLF IN EVERY DOG**

Eukanuba contains high quality animal proteins to feed the dog according to his carnivore nature

The dog is the pet that has the highest number of varieties in the look though he still keeps many characteristics of his wild ancestor: the wolf. Endowed of excellent senses to chase and capture the prey, the dog has an extraordinary hearing and smelling as well as a field of vision that is much larger than the human one. His head and skull have the same typical characteristics of the carnivores, sharp teeth and powerful jaws; the digestive tract is a further proof the dog is a carnivore: the apparatus is short and suitable to digest animal proteins and fat rather than fibres and vegetables.

That is why Eukanuba believes that the meat, and not cereals, must be the primary protein source for the dog: as a matter of fact, the animal proteins are fundamental to feed him as nature intended and to support his perfect health and wellness. 40% of his body mass is made of muscles that require a high quality diet, particularly rich in animal protein. Furthermore, the high quality animal proteins support the natural regeneration of the cartilage and help to keep the muscles fit and consequently to support the perfect mobility and joint function.

One of the basic signs of the dog's wellness is the healthy skin and hair: the coat is made almost entirely of proteins (95%) and if the diet does not contain the necessary amount the hair may fall, get dry or weak. It is therefore important that the diet includes ingredients such as chicken, lamb, fish and eggs that have a high amount of animal protein containing a complete range of essential amino acids, necessary to build, repair and keep the muscles and tissue in good conditions. The vegetal proteins, on the contrary, do not contain all the essential amino acids, bring to the development of body fat and provide a reduced fit muscular mass.

Indeed, because of this, Eukanuba offers a variety of ranges designed specifically to take care of the dog, who is a carnivore.

### Sixty years of experience

Eukanuba has been the synonymous for innovation in the pet food industry for more than sixty years. As a matter of fact Eukanuba contains many nutritional innovations such as the exclusive Dental-Care system that is included in the adult, mature and senior diets and helps to reduce tartar development during and after the meals. All Eukanuba formulas offer an excellent balance (5-10:1) of fatty acids omega 6 and omega 3 that keep the skin healthy and the coat thick and shiny. Furthermore the beet pulp is fundamental for the intestine; the special sources of carbohydrates release energy gradually for excellent vitality.

Another very important nutritional innovation is the introduction, in all Puppy formulas, of the DHA, a fundamental nutrient that supports the excellent brain development in puppies. For the dogs with a low physical activity or elderly, Eukanuba has developed innovative formulas containing L-carnitin, a natural fat burner that helps to keep the optimal weight under control and the muscles fit.

Millions of dogs in the world take advantage of the quality that Eukanuba can offer: the range includes formulas designed according to different life stages, sizes, breeds, specific predispositions and activity levels as well as nutritional treatments for common pathologies to administer according to vets' prescriptions.

Each Eukanuba formula contains more than sixty years of experience: for this reason each one, based on meat as main protein source, is able to offer top quality with no compromise.

**Crediamo che i cani si siano evoluti dai carnivori e che vadano nutriti come tali.**

**Ecco perché crediamo che la carne  
– non i cereali –  
debba essere la prima fonte di proteine.**

**We believe dogs evolved from carnivores and should be fed accordingly.  
That's why we believe meat  
– not cereal –  
should be the main protein source.**



**POLLO COME INGREDIENTE N. 1  
CHICKEN IS OUR NO. 1 INGREDIENT**



**UTILIZZIAMO INGREDIENTI DI ALTA QUALITÀ  
senza coloranti, aromatizzanti e conservanti artificiali aggiunti**

**WE USE HIGH QUALITY INGREDIENTS  
no artificial colours added, no artificial flavours  
added, no artificial preservatives added**



**ECCO PERCHÉ UN SACCO DA 15 KG CONTIENE  
FINO A 173 PASTI\***

**THAT'S WHY A 15KG BAG CONTAINS  
UP TO 173 MEALS\***



\* sulla base di due pasti al giorno, una confezione da 15 kg di Eukanuba Adult Taglia Media contiene 173 pasti, calcolati sul fabbisogno medio di un cane di 15 kg

\* based on two meals per day, a 15kg bag of Eukanuba Adult Medium Breed contains 173 meals, based on the average requirement of a 15kg dog

vato apporto di proteine animali caratterizzate da un corredo completo di aminoacidi essenziali, necessari per sviluppare, riparare e mantenere la muscolatura e i tessuti in buone condizioni. Le proteine vegetali, al contrario, non contengono tutti gli aminoacidi essenziali, determinando un maggior sviluppo di grasso corporeo e un minor quantitativo di massa muscolare magra.

Proprio per questo Eukanuba offre varie gamme appositamente studiate per prendersi cura al meglio di ogni cane, ma formulate nel rispetto del concetto fondamentale della sua filosofia nutrizionale, cioè che i cani sono carnivori e come tali vanno nutriti.

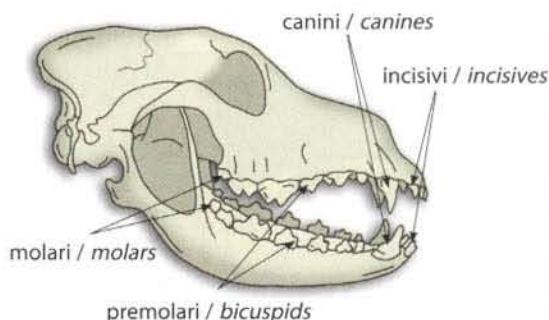
### Sessant'anni di esperienza

Eukanuba è da oltre sessant'anni sinonimo di innovazione nel campo del pet food. Numerosissime sono infatti le innovazioni nutrizionali che contraddistinguono Eukanuba, come per esempio l'esclusivo sistema DentalCare, presente in tutte le ricette per cani adulti, maturi e anziani, che aiuta a ridurre la formazione del tartaro durante e dopo i pasti.

Tutte le formulazioni Eukanuba offrono, inoltre, il rapporto ottimale (compreso tra 5-10:1) tra acidi grassi omega 6 e omega 3, in grado di favorire la salute della pelle e un pelo folto e lucido. La polpa di barbabietola, poi, è indispensabile per la salute intestinale, mentre l'utilizzo di speciali fonti di carboidrati determina un graduale rilascio di energia per un livello ottimale di vitalità.

Un'altra importantissima innovazione nutrizionale è rappresentata dall'introduzione, in tutti gli alimenti Puppy, del Dha, un nutriente fondamentale in grado di favorire nei cuccioli un ottimale sviluppo cerebrale. Per quanto riguarda invece i cani con scarsa attività fisica o in età avanzata, Eukanuba ha formulato innovativi alimenti contenenti L-carnitina, un bruciagrassi naturale che permette di mantenere il peso ottimale e la massa muscolare magra.

### Cranio del cane / Dog skull



Milioni di cani nel mondo hanno beneficiato e continuano a beneficiare del contributo che Eukanuba è in grado di offrire nel campo della nutrizione canina: la gamma di alimenti Eukanuba include formulazioni in base all'età, alla taglia, alla razza, a predisposizioni particolari e al livello di attività svolto, oltre a trattamenti nutrizionali per le patologie più comuni da utilizzare su prescrizione del veterinario. Ogni confezione di Eukanuba, insomma, contiene più di sessant'anni di esperienza: per questo ogni singola referenza, formulata con carne come fonte proteica, è in grado di offrire il massimo della qualità senza compromessi.

(a cura di Loredana Dansi)

Wonderfood spa, [www.eukanuba.it](http://www.eukanuba.it)

Numero Verde  
800-555040